

**Brixen  
Kirchberg  
Westendorf**

**Kitzbüheler  
Alpen**

Brixen i.T. - Kirchberg - Westendorf

# *Haus Katharina*

BRIXEN IM THALE  
KIRCHBERG  
WESTENDORF

[www.kitzbuehel-alpen.com](http://www.kitzbuehel-alpen.com)

**Tirol**

# Haus Katharina

Dorfstraße 119 Westendorf  
6363 Westendorf

Telefon: +43 5334 6258  
Telefax: +43 5334 62584  
E-Mail: fuchs.katharina@aon.at  
Website: <http://www.hauskatharina.net>

Lage im Ort: Zentrum



## Wir bieten Ihnen

Zentrale Lage, Gondelbahn, Freischwimmbad und Loipe in unmittelbarer Nähe. Ab der Wintersaison 2009/10 bieten wir Ihnen 5 neu umgebaute Apartments für 2 bis max. 8 Personen.

## Konditionen

Exklusive: Ortstaxe, Endreinigung, Brötchenservice.

Nebensaison: Frühstück gegen Aufpreis  
bei Unterbelegung (2-3 Personen) Preis auf Anfrage!

ZIMMER

### Ap./1 Schlafr. 1 Wohnschlafr./Dusche, WC

Preis pro Wohnung/Nacht am 04.01.2011

**Endreinigung auf Anfrage**  
Standard Belegung 2 Personen

ab EUR  
**95,00**

1 Appartement ca. 40m<sup>2</sup>, 1 Schlafzimmer, 1 Wohnschlafzimmer mit Küchenblock, DU/WC, Balkon, Kabel-TV.

### Apartment/2 Schlafräume/Dusche, WC

Preis pro Wohnung/Nacht am 04.01.2011

**Endreinigung auf Anfrage**  
Standard Belegung 5 Personen

ab EUR  
**135,00**

ca. 50 bis 60m<sup>2</sup>, 2 Schlafzimmer, 1 Wohnschlafraum für weitere 2 Personen, Küche extra, EBecke im Wohnraum, DU/WC und 1 WC extra, Balkon, Vorraum, Kabel-TV.

### Apartment/3 Schlafräume/Dusche, WC



Preis pro Wohnung/Nacht am 04.01.2011

**Endreinigung auf Anfrage**  
Standard Belegung 6 Personen

ab EUR  
**170,00**

ca.65m<sup>2</sup>, 3 Schlafräume und 1 Wohnschlafraum für 2 weitere Personen, Küche extra, EBecke im Wohnraum, 2x DU/WC, , Balkon, Kabel-TV.

IMPRESSIONEN





## Haus Katharina

Dorfstraße 119  
6363 Westendorf

Tel.: +43 5334 6258, Fax: +43 5334 62584  
E-Mail: fuchs.katharina@aon.at

IMPRESSIONEN



ANREISE

### Anreise in die Region

Auto, Bus, Bahn oder Flugzeug - wie auch immer Sie zu uns kommen, die Anreise ist im Sommer wie im Winter einfach und problemlos. Das Brixental liegt umgeben von 3 Flughäfen und ist nur 20 - 30 Minuten von den Autobahnausfahrten Kufstein und Wörgl entfernt. Talsperren, Pässe oder serpentinenartige Alpenstraßen gibt es nicht auf dem Weg zu uns! Mehr finden Sie unter [www.kitzbuehel-alpen.com](http://www.kitzbuehel-alpen.com).

### Unsere Adresse

Dorfstraße 119 Westendorf  
6363 Westendorf

### So finden Sie uns

Check-In: 12.00 Uhr, Check-Out: 9.00 Uhr  
Anreise: vom Zentrum kommend Richtung Holzham/Freischwimmbad, nach ca. 100m auf der linken Seite (2 Häuser nach Gasthof Alpenhof).

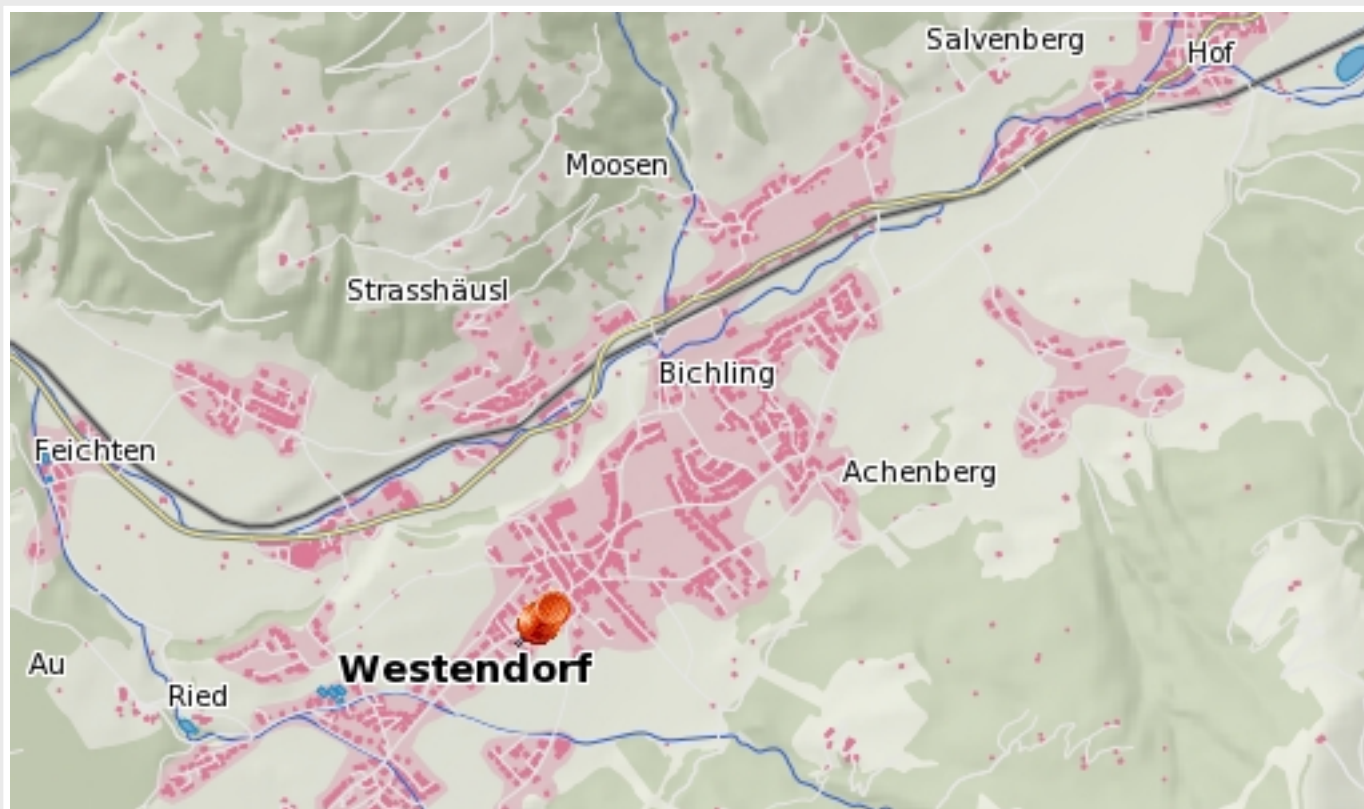


## Haus Katharina

Dorfstraße 119  
6363 Westendorf

Tel.: +43 5334 6258, Fax: +43 5334 62584  
E-Mail: fuchs.katharina@aon.at

ANREISEPLAN



RESTAURANTS

## Gastronomie

Was wäre ein Urlaub ohne die Gaumenfreuden? Wer an Urlaub denkt, denkt auch an die Spezialitäten des Landes. Ob Käsespätzle, Kaiserschmarren oder Wienerschnitzel, Tirol und Österreich ist bekannt für seine hervorragende Küche, für die hohe Qualität seiner Weine und für die weltweit anerkannten Mehlspeisen. Brixentals Gastronomen verwöhnen Sie mit Traditionellem, wie mit internationalen Spezialitäten. Unsere Haubenlokale, Spezialitätenrestaurants, Gasthöfe, Cafés und Ski- bzw. Almhütten freuen sich auf Ihren Besuch und lassen ihn zu einem unvergesslichen Gaumenerlebnis werden.

### Alpenhof

Lokalität: Dorfstraße 116  
Telefon: +43 5334 6273

### Cafe Restaurant Hohe Salve

Lokalität: Holzham 14  
Telefon: +43 5334 6250

### FeinSinn

Lokalität: Dorfstraße 8  
Telefon: +43 5334 30111

### Hotel Restaurant Briem

Lokalität: Dorfstraße 29  
Telefon: +43 (0)5334 6310

### Aunerhof

Lokalität: Au 15  
Telefon: +43 5334 6333

### Camping Restaurant

Lokalität: Mühlal 70  
Telefon: +43 (0)5334 20405

### Fleidinger Bierstadl

Lokalität: Peter-Neuschmid-Str. 5  
Telefon: +43 (0)664 3589155

### Hotel Restaurant Glockenstuhl

Lokalität: Dorfstraße 27  
Telefon: +43 (0)5334 6175



## Haus Katharina

Dorfstraße 119  
6363 Westendorf

Tel.: +43 5334 6258, Fax: +43 5334 62584  
E-Mail: fuchs.katharina@aon.at

### RESTAURANTS

#### Hotel Restaurant Jakobwirt

Lokalität: Peter-Neuschmid-Str. 1  
Telefon: +43 (0)5334 6245

#### Hotel Restaurant Post

Lokalität: Dorfstraße 11  
Telefon: +43 (0)5334 6202

#### Hotel Restaurant Sportalm

Lokalität: Nachtsöllberg 12  
Telefon: +43 (0)5334 6495

#### La Vità

Lokalität: Dorfstraße 16  
Telefon: +43 5334 20019

#### Liftstüberl

Lokalität: Bergliftstraße 18  
Telefon: +43 5334 30150

#### Pizza "Blitz"

Lokalität: Bichling 14  
Telefon: +43 676 4300808

#### Restaurant Berger

Lokalität: Dorfstraße 20  
Telefon: +43 5334 6406

#### Restaurant Klingler

Lokalität: Dorfstraße 7  
Telefon: +43 5334 6262

## Tourismus Informationsbüro Westendorf

Schulgasse 2  
6363 Westendorf  
Tel.: +43 (0) 5357 2000 300  
Fax: +43 (0) 5357 2000 390  
E-mail: westendorf@kitzbuehel-alpen.com

#### ÖFFNUNGSZEITEN

Nebensaison (März - Mai)  
Montag - Freitag von 08.30 Uhr - 18.00 Uhr  
Samstag, Sonntag, Feiertag geschlossen

Hauptsaison (Juni - September)  
Montag - Freitag von 08.30 Uhr - 18.00 Uhr  
Samstag von 09.00 - 12.00 Uhr / 16.00 - 18.00 Uhr  
Sonntag von 10.00 - 12.00 Uhr

#### Hotel Restaurant Mesnerwirt

Lokalität: Dorfplatz 2  
Telefon: +43 (0)5334 6206

#### Hotel Restaurant Schermer

Lokalität: Dorfstraße 106  
Telefon: +43 (0)5334 6268

#### Kegelbahn Theresianna

Lokalität: Unterdorf 3  
Telefon: +43 5334 6604

#### Lendwirt

Lokalität: Unterwindau 41  
Telefon: +43 5334 2256

#### Liftstüberl

Lokalität: Bergliftstraße 18  
Telefon: +43 5334 30150

#### Reiterstüberl

Lokalität: Bichlinger Straße 100  
Telefon: +43 5334 6768

#### Restaurant Bichlingerhof

Lokalität: Bichling 105  
Telefon: +43 (0)5334 6326

#### Südtirolkeller

Lokalität: Dorfstraße 116  
Telefon: +43 5334 6273

